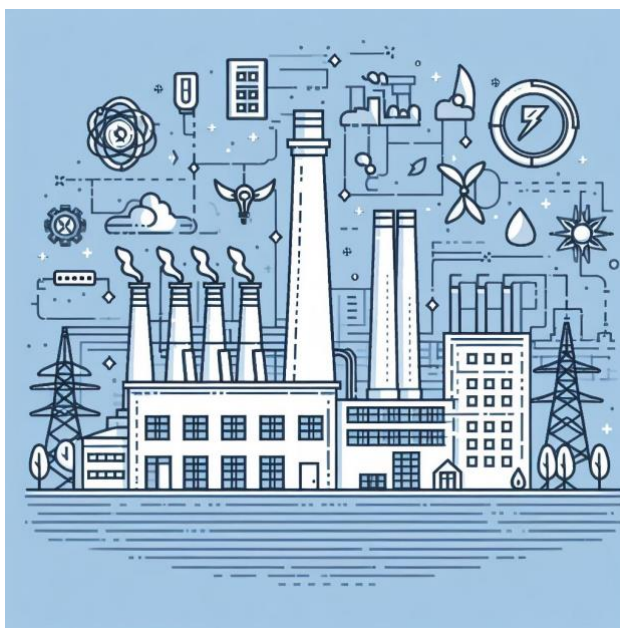


# Interrompibilità gas 2023/24

Bene la conferma dell'interrompibilità gas di punta e di riduzione mensile. Favorita una maggiore partecipazione delle imprese



*«Il sistema energetico italiano è in condizioni migliori di un anno fa, ma resta fragile e problemi ai flussi di gas da sud e/o di GNL in presenza di temperature rigide e una ripresa dei consumi asiatici potrebbero produrre nuove tensioni sui prezzi»* aveva affermato il Presidente di Enea, Gilberto Dialuce, in occasione dell'audizione alla Camera sul DL Energia.

Le forti tensioni geo-politiche che determinano instabilità negli approvvigionamenti di gas, causata da flussi limitati dal nord (quasi azzerati dal TAG) e da variabili globali che influenzano il mercato del gas naturale liquefatto (GNL), nonché l'incertezza sulle temperature invernali richiedono un'opportuna programmazione dei consumi di gas, che è un valore in termini di contenimento del prezzo del gas, qualora condizioni di stress del sistema di approvvigionamento e l'elevato consumo del civile (inverno rigido) determinino lo sbilanciamento tra domanda e offerta.

Bene, quindi, aver confermato le misure dello scorso anno, come l'interrompibilità gas di punta e di volume (riduzione mensile), frutto di un perfezionamento dell'approccio rispetto agli anni precedenti e già conosciute e comprese

dalle aziende, che hanno già familiarizzato con questo schema.

Visti i tempi operativi, sempre molto ristretti, aver mantenuto lo schema dell'anno precedente si è rilevata una scelta vincente per una più ampia partecipazione da parte delle aziende e particolarmente utile per la gestione dei picchi di consumo invernale di gas.

In tale contesto, sulla base dell'esperienza maturata negli ultimi 3 anni, Gas Intensive ha guidato e supportato le imprese gasivore dei settori rappresentati, svolgendo la funzione di Aggregatore e di assistenza ai clienti multi-sito per la partecipazione di ben 52 società (86 stabilimenti) al servizio di interrompibilità di punta per il periodo 8 gennaio – 31 marzo 2024, oltre che di riduzione volumetrica.

Complessivamente Gas Intensive gestirà oltre 2,5 milioni di mc/g di capacità interrompibile di punta, pari ad oltre il 20% dei 12 milioni di Smc/g posti in asta, triplicando il risultato dello scorso anno e confermandosi probabilmente come il maggior operatore.